

# 産業廃棄物処理業務効率化システム

# DD DXE Station



GOOD DESIGN  
AWARD 2024

カスタマーサービス  
充実度 **No.1**  
2024

導入のしやすさ  
満足度 **No.1**  
2024

産廃管理サービス  
お役立ち度 **No.1**  
2024

※2024年5月期\_産業廃棄物処理システムに関する 満足度調査 調査機関：日本マーケティングリサーチ機構 調査期間：2024年4月2日～2024年5月31日 /n数 110/ 調査方法：Webアンケート 調査対象者：  
<https://jmro.co.jp/r0166/> 備考：本調査は実際の利用者の企業や商品にもつ見解をアンケート聴取を元に集計しております。/効果効能等や優位性を保証するものではありません。

# INDEX

[DXE Station が選ばれる理由とお客さまの声](#)



[マニフェスト業務の課題](#)



[DXE Station 代行起票とは](#)



[電子化推進の課題](#)



[DXE Station サービスラインナップ](#)



[DXE Station 料金プラン](#)



[DXE Station 導入サポートサービス](#)



[会社概要](#)

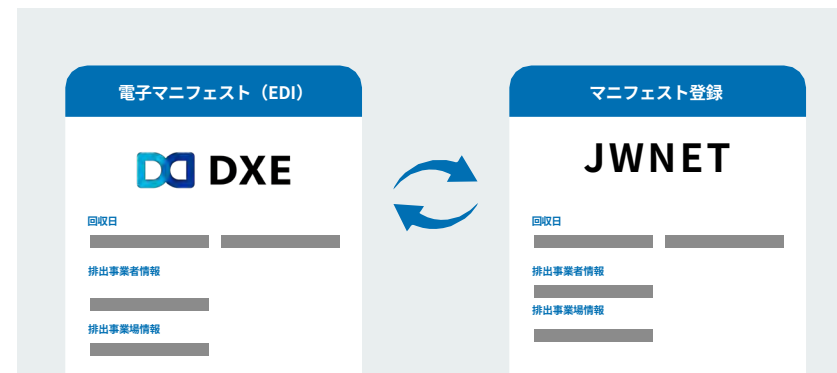


# DXE Station が選ばれる理由と お客さまの声

# DXE が選ばれる 4つの理由

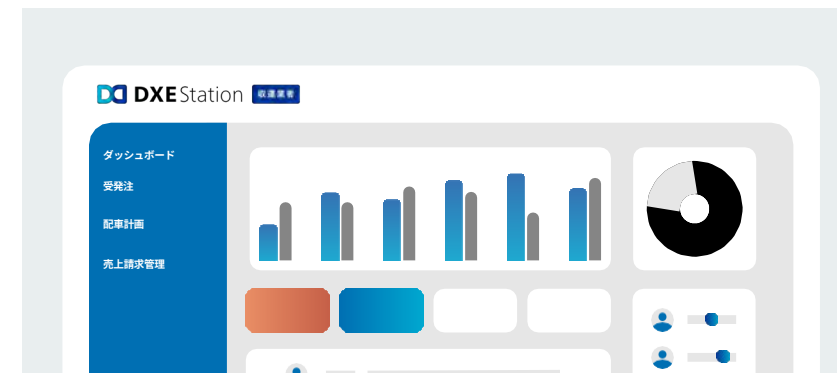
使いやすいシステムと手厚いサポートの両輪が DXE の強み

## 代行起票



EDI方式※1を活用して電子マニフェストを代行起票。すべてのタイプのマニフェスト(紙/WEB/EDI)管理が可能です。

## 操作性



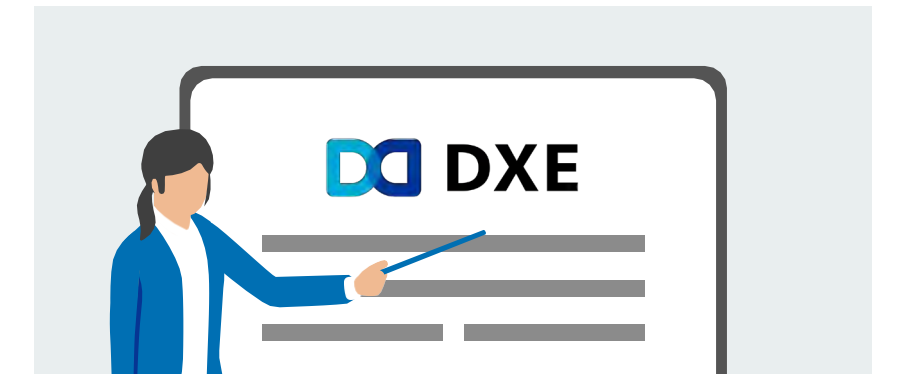
使いやすさにこだわったシンプルなデザインのため、どなたでも簡単に操作可能。担当社員の突然の入れ替わりにも対応可能です。

## クラウドサービス



専用ソフトのダウンロードや更新が不要で、お申込み後すぐに導入が可能。別々の端末から複数人での同時操作をすることができます。

## 機能性とサポート



産廃業界の実務を熟知したスタッフが開発しており、現場目線で必要な機能を備えています。丁寧にサポートいたしますので、安心して運用をスタートできます。※2

導入企業  
(一部抜粋)

北海道・東北地方

 秋田協同清掃株式会社

 旭興産株式会社

関東地方

 reduction techno

 ENDO

 石尾産業株式会社

 三栄管理興業株式会社

株式会社 クリーンテックメディカル

 株式会社  
山梨クリーンサービス  
YAMANASHI CLEAN SERVICE



茨城医療資源株式会社




SEIWA SERVICE

 TOKISYO HOLDINGS  
美しい街には夢がある。

北陸地方

 有限会社 クリーンニイガタ

 有限会社  
北陸電銀社

東海地方


 MIZUTANI  
CHEMICAL

 HOKUTO  
SERVICE

 TYG TAKAYANAGI  
株式会社タカヤナギ Co.,Ltd.

近畿地方

 株式会社  
姫路環境開発  
地球環境へ限らない挑戦!

 株式会社 SIC

 SEIRYO

 SHINKO EISEI

 MWS

中国・四国地方

 アイリック  
Recycling in ENdo

 LAND BELL

 ENDOU  
syouji co.,ltd

 共同技研 株式会社

九州・沖縄地方


 中津ゆうび有限会社

 株式会社 ビルメン鹿児島

 FSK 福岡県産業廃棄物  
処理事業協同組合

 株式会社  
熊本メスキュード

 南九イリョー株式会社

 RECYCLE  
株式会社 成田美装センター

 井上化学工業株式会社

 inoue



## マニフェスト業務の効率化と コスト削減を実現！



### 01 有限会社クリーンニイガタ 様

所在地	業態	従業員数
新潟県新潟市	収集運搬	26名

- 代行起票で業務が効率化し、業務時間約 50% 低減
- 電子化の推進により、郵送コスト約 40% 削減
- 導入後 10 ヶ月で電子マニ加入率約 70% 達成

## 紙マニフェストからの切り替えで 業務時間を 50% 以上削減！



### 02 中津ゆうび有限会社 様

所在地	業態	従業員数
大分県中津市	収運・処分	75名

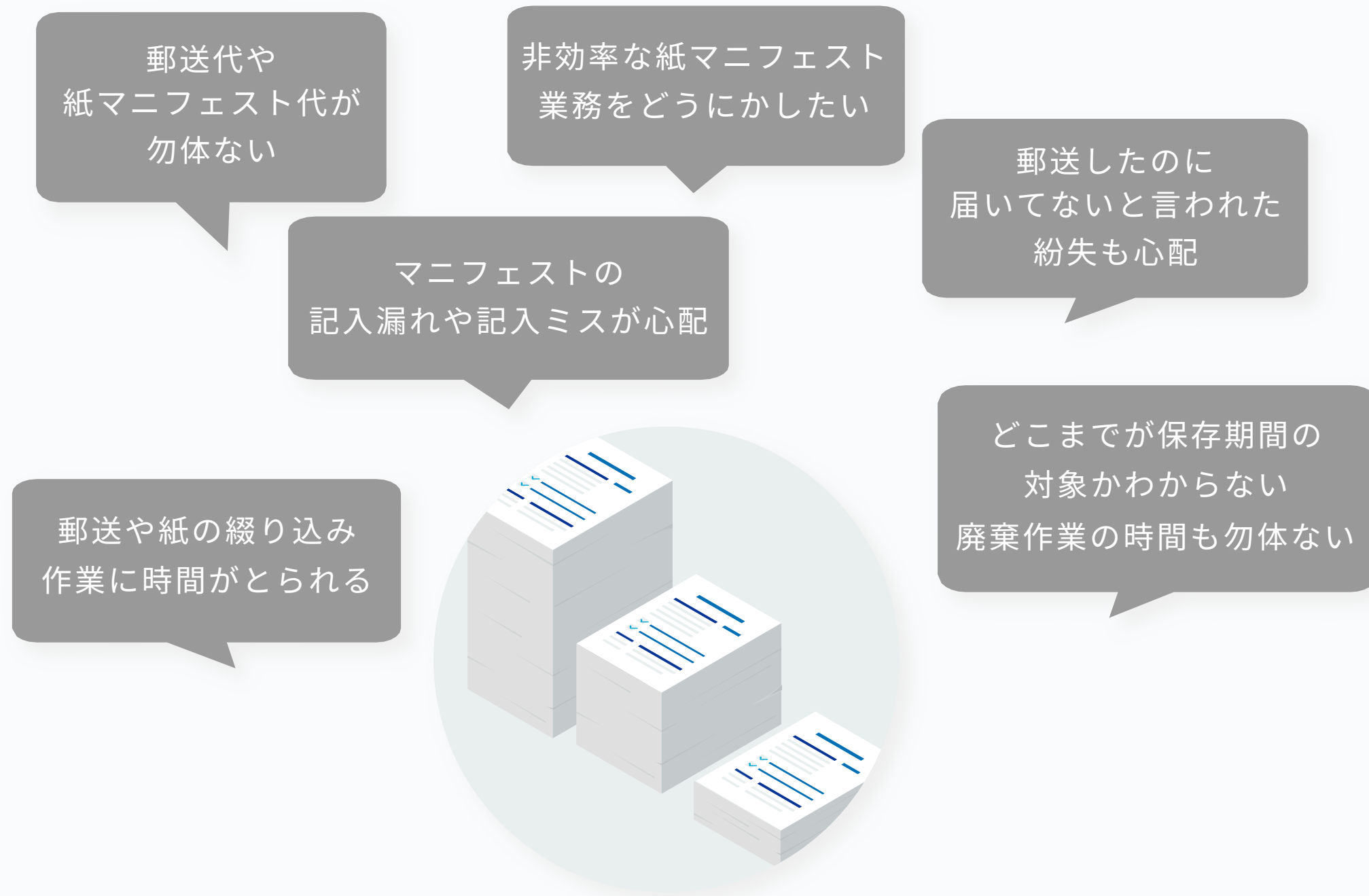
- DXE の活用で、他社との差別化に成功
- 排出元であるお客さまを大切にできる点が導入の決め手に
- 人為的ミスが減り、社内のコミュニケーションが活性化

[WEB サイトから詳細なストーリーや、その他多数の事例をご覧ください](#) ➔

# マニフェスト業務の課題

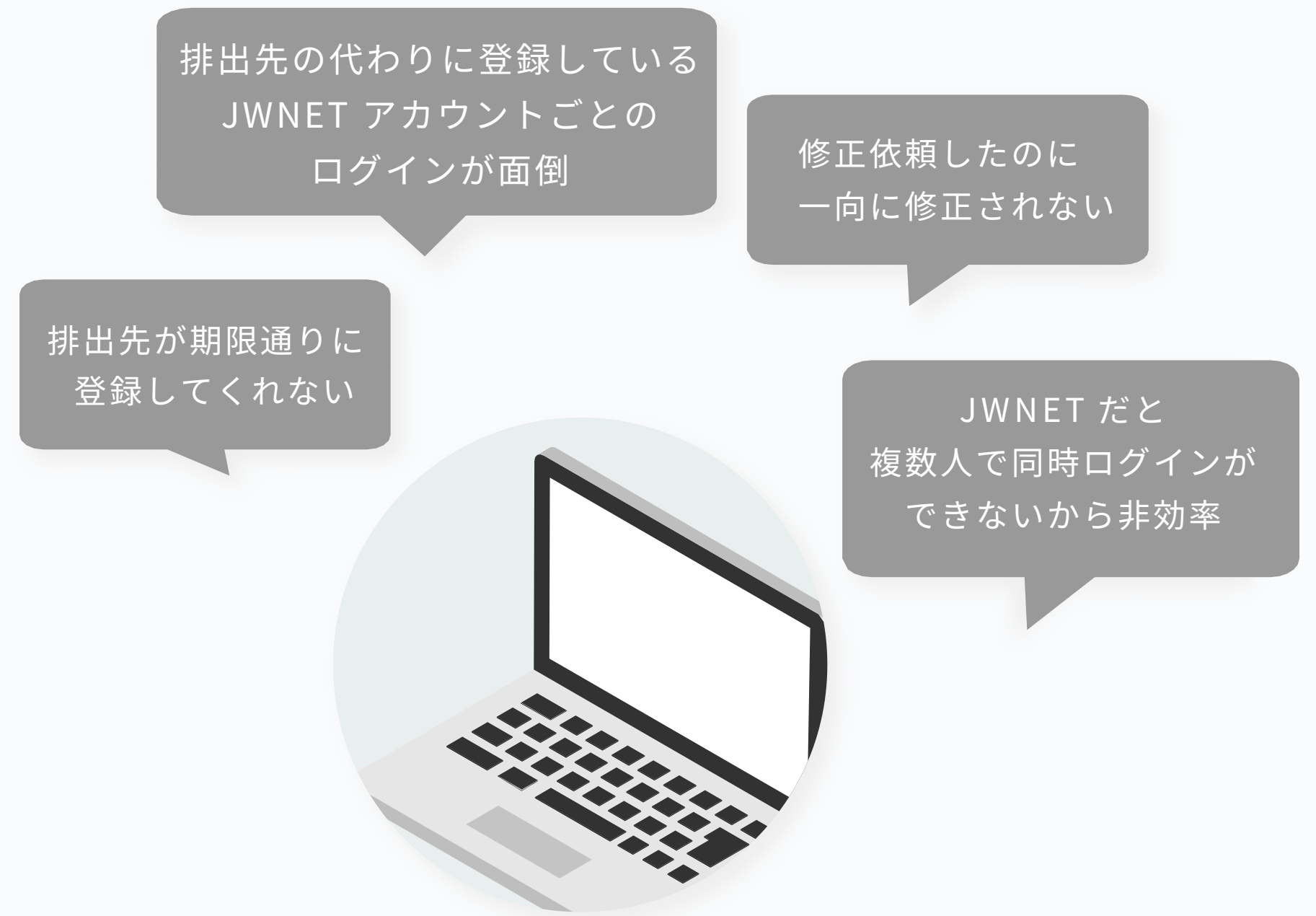
## 紙マニフェストの場合

記載ミスや紛失等の人為的なミスをはじめ、郵送コストや保管スペースの確保など、様々な課題が挙げられます。



## 電子マニフェストの場合

排出事業者が登録・修正を行ってくれず、終了報告を実施できない等、電子マニフェストにも様々な課題があります。



DXE Station の代行起票なら  
すべて**解決**できます！



# DXE Stationの代行起票とは？

## DXEの代行起票とは

## 代行起票とは？

排出事業者に代わって、**収運業者様がマニフェストを起票**できる機能です。排出事業者は、JWNET に加入いただくだけ。操作をする必要は基本的にありません。代行起票の機能は、JWNET 上にも存在し、法的な問題もございません。

## 誰が使えるの？

DXE Station をご利用中の  
**収運業者**または  
**収運・処分業者**※1



## 誰のマニフェストを？

JWNET に加入中※2 で DXE  
Station の利用規約に同意  
いただいた  
**排出事業者**



## 何ができる？

排出事業者に代わって  
電子マニフェストの  
**予約登録・**  
**本登録・修正**



※1 代行起票ができるのは収集運搬区間1を担当する業者様からのみとなります。区間2以降の収運業者や処分業者からは代行起票はできません。

※2 JWNET 未加入の排出事業者様は、DXE が利用代表者の団体料金プランに簡単な手続きで加入できます。

※3 「DXE Station 処分モード」をご契約いただくと、排出自己運搬のマニフェストも代行起票することが可能です。

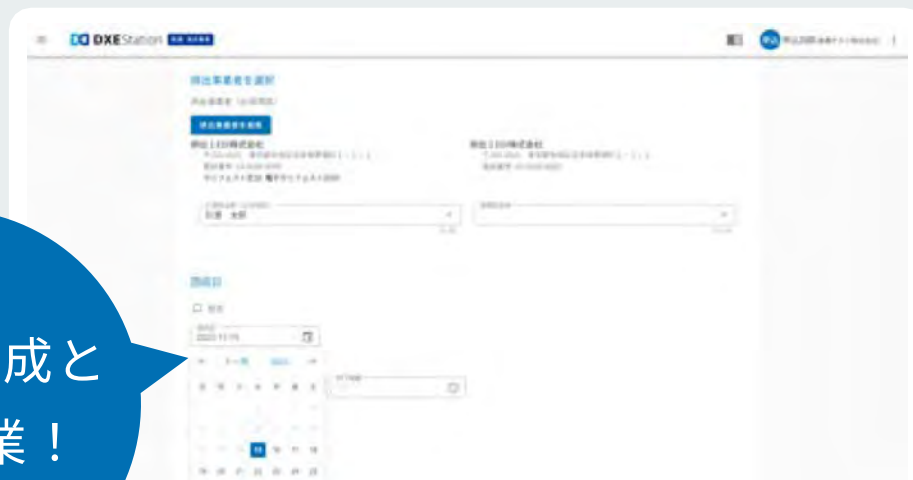
# 電子マニフェストを簡単作成！

データ自動連携で、JWNET での操作は一切不要です！

## STEP1

### マニフェスト情報の登録

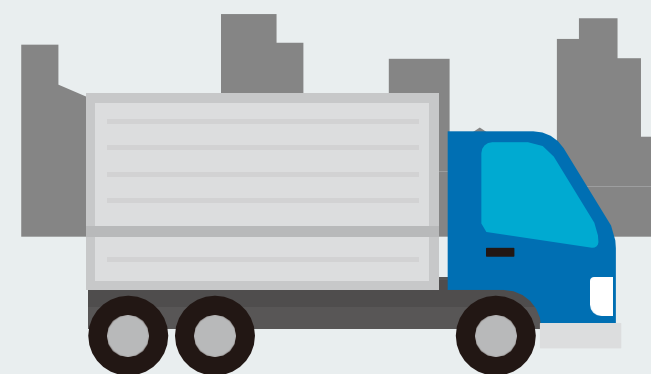
回収依頼を受け付けたら、廃棄物や運搬ルート等の情報を登録します。



紙マニ作成と  
同じ作業！

## STEP2

### 収集運搬



## STEP3

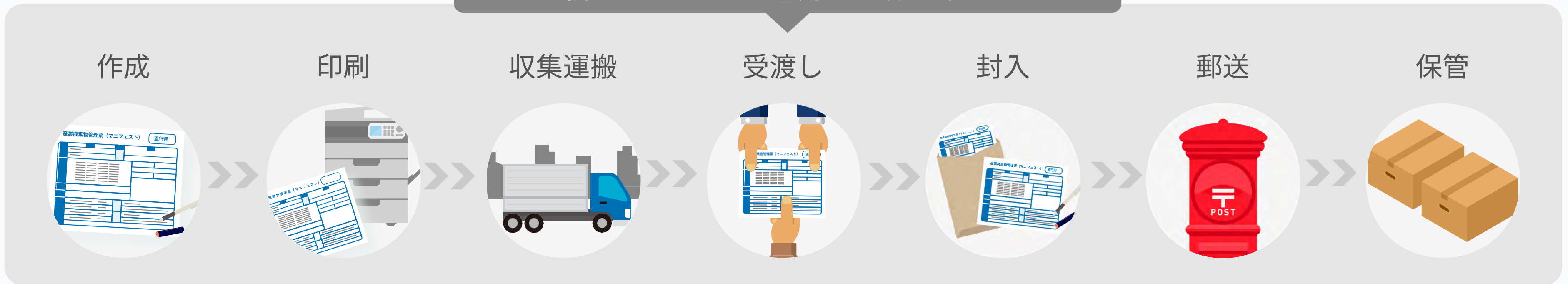
### 運搬終了報告

「運搬終了報告」のボタンを押すと、JWNET にマニフェスト情報が本登録され、運搬終了報告が完了します。



# マニフェスト業務を大幅に短縮可能！

紙マニフェスト運用は工数が多い



DXE で工数を大幅に短縮！

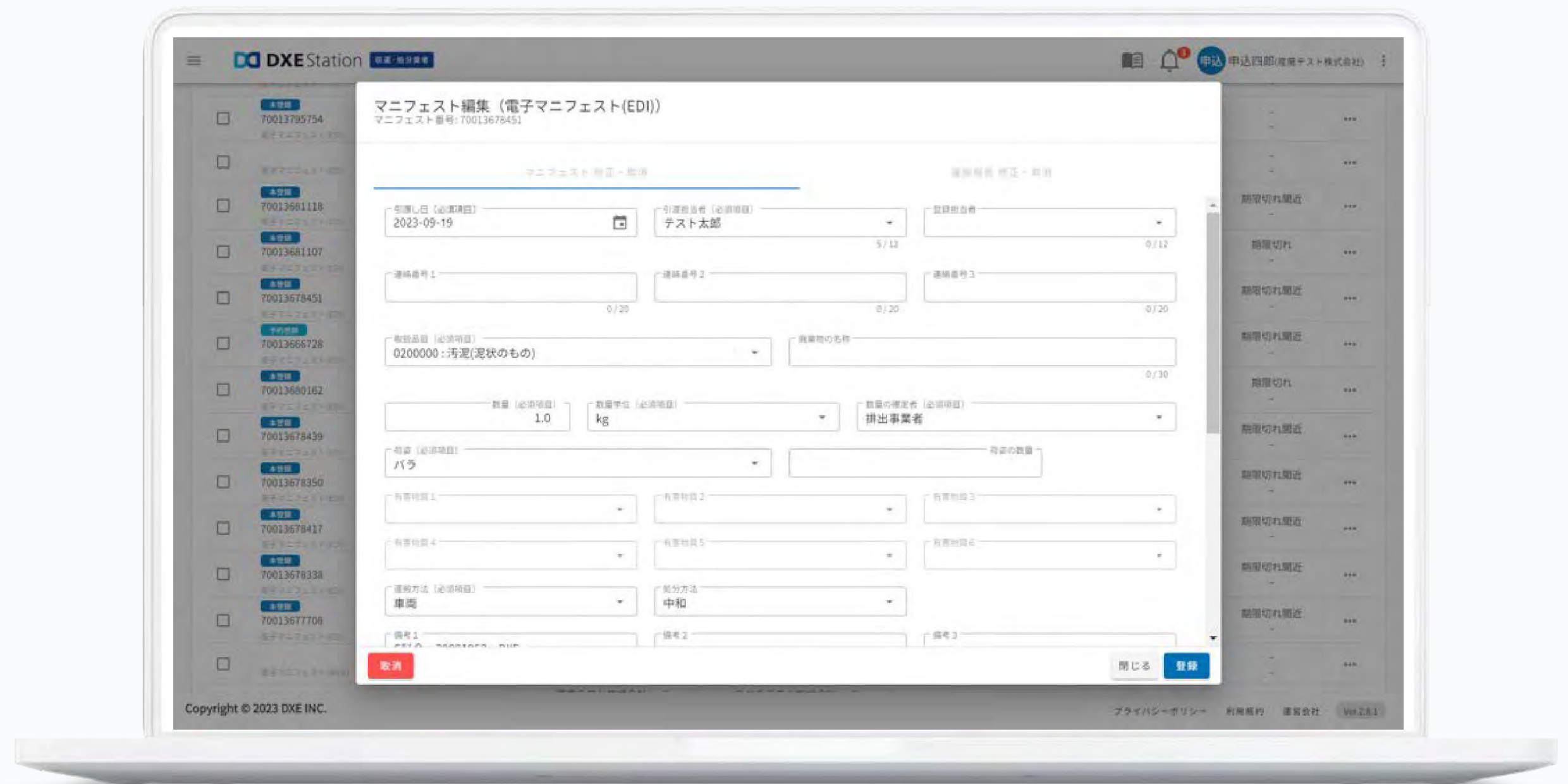


# マニフェストの修正・取消機能も搭載！

JWNET にログインする必要はありません！

DXE Station で起票したマニフェスト情報は、マニフェスト管理画面から修正・取消を行うことができます。

マニフェストの登録から修正・取消まで、JWNET へログインせずに DXE Station で一元化することが可能です。



# 紙マニフェスト印刷に対応！

## 紙マニフェストの返却日も管理できます！

### 紙マニフェスト印刷



別途専用アプリをインストールいただくと、DXE Station で一元管理している紙マニフェストデータをドットプリンターで印刷することができます。

※用紙は、「(公社)全国産業資源循環連合会発行」及び「建設六団体副産物対策協議会発行」に対応しています。  
※紙マニフェストデータを印字する場合、専用 Windows アプリのインストール及びドットプリンターが必要です。

### 返却日の登録



紙マニフェスト各票の返却日や返却先を登録することが可能です。

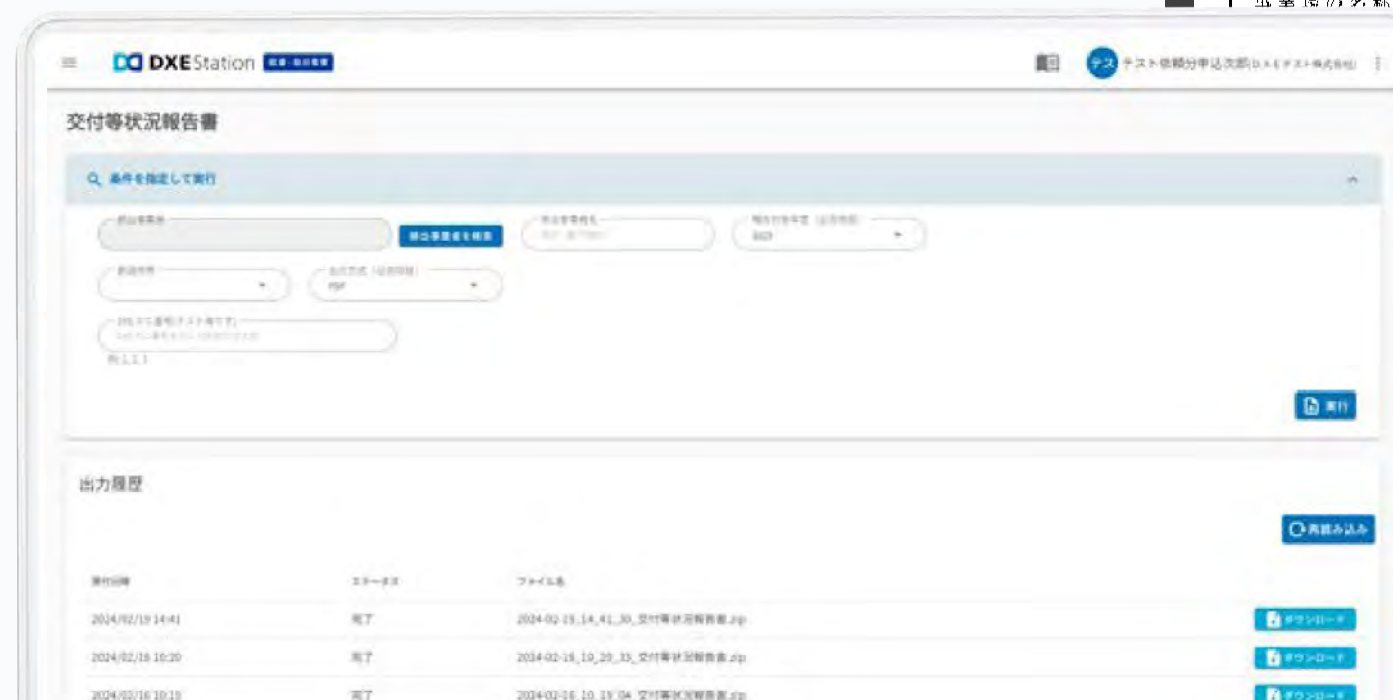
個別登録はもちろん、一括登録にも対応しています。

# 行政報告用データを出力可能！

## 手間のかかる行政報告書作成業務を効率化！

DXE Station に登録したマニフェストデータを元に、交付等状況報告書や、運搬実績報告書、処分実績報告書用のデータを出力できます。

出力データをもとに年次行政報告書を簡単に作成でき、1年分のデータ収集や換算係数を用いた重量集計等、行政報告書の作成に係る煩雑な業務を効率化します。



産業廃棄物管理票交付等状況報告書（令和5年度） 令和5年2月16日

柏市長 殿  
(市長)

報告者  
住 所 千葉県柏市中央1-2-3  
氏 名 排出紙マニ株式会社  
(法人に於ては名称及び代表者の氏名)  
電話番号

産業物の処理及び清掃に関する法律第12条の3第7項の規定に基づき、令和5年度の産業廃棄物管理票に関する報告書を提出します。

事業場の名称	排出紙マニ株式会社	業 種							
千葉県柏市中央1-2-3		電話番号							
順	排出量(t)	管理票の交付枚数	運搬受託者の許可番号	運搬受託者の氏名又は名称	運搬先の住所	処分受託者の許可番号	処分受託者の氏名又は名称	処分場所の住所	
	0.917	7		DXEテスト株式会社	東京都千代田区丸の内一丁目7番12号		DXEテスト株式会社 埼玉工場		
	0.006	6		DXEテスト株式会社	埼玉県さいたま市緑区大原1-2-3				
				専集テスト株式会社	東京都中央区日本橋兜町7-1 XABUTO GIN 0階		専集テスト株式会社 横浜工場		
	0.000	3		DXEテスト株式会社	埼玉県さいたま市緑区大原1-2-3				

月1日から3月31日まで行交した産業廃棄物管理票について6月30日までに提出すること。  
 丙)の区域では、数量が短期間であり、又は生産地が一定しない事業場が2以上ある場合には、「これらの事業場を1事業場としてまとめた上で提出すること。委託先ごとに記入すること。  
 分類の中分欄を記入すること。  
 産業廃棄物に石綿含有産業廃棄物が含まれる場合は、「産業廃棄物の種類」の欄にその旨を記載するとともに、各事項について石綿含有産業廃棄物に係るものを明らかにすること。  
 優先の処分場としてある場合には記入する必要はないこと。  
 委託した場合は委託者が再委託を行った場合には、区単位ごとの運搬受託者又は再委託者についてすべて記入すること。

(日本産業規格 A 914 第6)

PDF や CSV、Excel 形式でデータ出力可能！

# 他社運搬登録

※有料オプションサービス

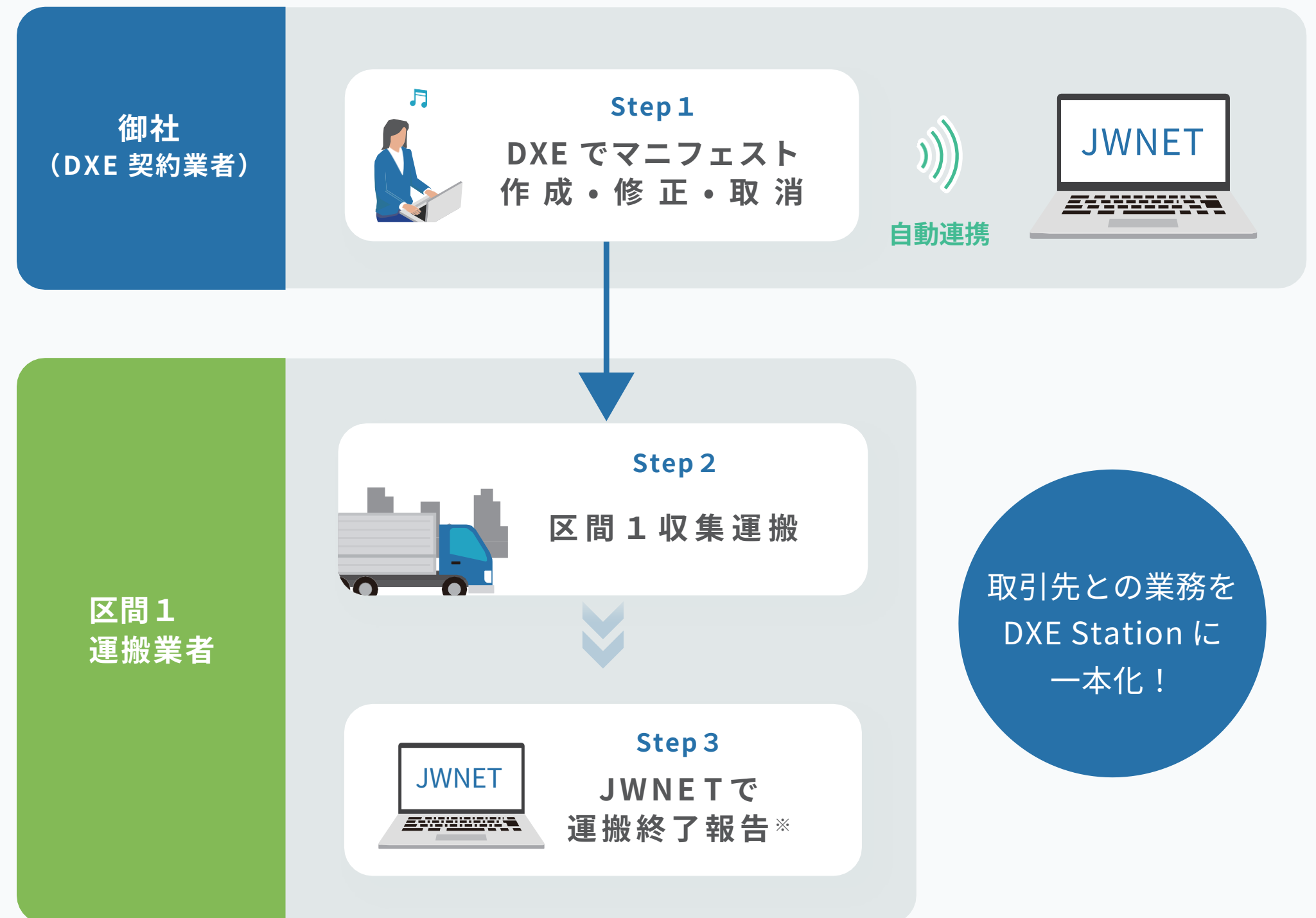
## 協力会社との業務を DXE Station に一本化

他社が区間1を担うマニフェストでも DXE Station から代行起票・修正・取消が可能になるオプション機能。

取引先との業務を DXE Station に一本化することができ、ご利用範囲が拡大します。

※区間1を運搬した他社が、自ら JWNET で運搬終了報告を行う必要があります。

他社が行った区間1の報告（および修正・取消）は、本システムから JWNET へは連携されません。

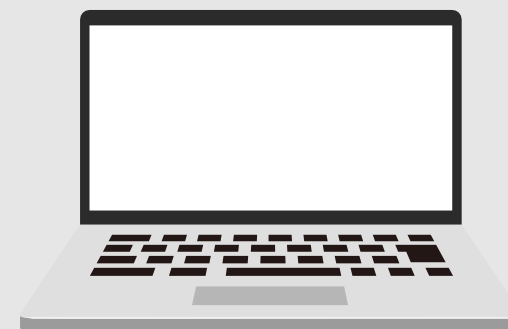


# 電子化推進の課題

## 排出事業者の電子マニフェストに対する抵抗感が 電子化を阻む大きな要因に…

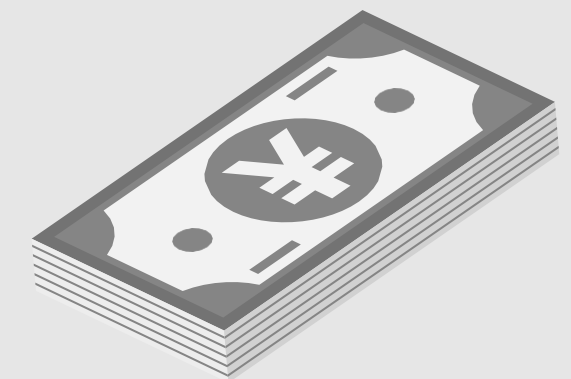
### 業務負担

- JWNET にログインして操作するのは難しそう
- マニュアルを読み解くのは大変



### コスト

- JWNET の基本料が発生する
- どの料金プランを選べばいいかわからない



### 人員確保

- 専任担当者の配置や育成をする余裕がない
- パソコン操作が得意な適任者がいない



### 事務負担

- JWNET への加入手続きが面倒
- 初期設定を行う余裕がない



## DXE なら、C 料金（団体加入料金）を活用できます！

C 料金（団体加入料金）は、少量排出事業者向けの JWNET 料金プランですが、利用するには「排出事業者を 20 者以上集める」「利用代表者が団体加入者の利用料金を一括して支払う」など、厳しい条件があります。

DXE Station は、DXE を利用代表者として C 料金（団体加入料金）に加入することが可能です。排出事業者は必要書類を DXE へ提出するだけ。面倒な申し込み手続きや初期設定は DXE が行うため、パソコンが苦手な小規模事業者もスムーズに電子化できます。

### JWNET 利用料金

料金区分	A 料金	B 料金	C 料金（団体加入料金）
基本料 （1 年間）	26,400 円	1,980 円	110 円
使用料 （登録情報 1 件につき）	11 円	22 円 （90 件まで無料）	22 円 （5 件まで無料）
年間登録件数 利用区分の目安	2,401 件以上	2,400 件以下	—

※ 参考：<https://www.jwnet.or.jp/jwnet/youshiki/payment/fee/index.html>

## C 料金（利用代表者：DXE）のご請求の流れ



※1 マニフェスト登録 1 件あたりの使用料です。

※2 DXE を利用したご登録数に応じてご請求致します。DXE 以外で登録された利用料金については貴社へご請求致しません。そのため排出事業者様へは、C 料金での加入者番号を DXE 以外で利用しないよう申込書の注意事項に記載しております。

# 代行起票利用開始までの流れ

排出事業者に申込書の記入をしてもらうだけ。  
JWNET の加入手続きは DXE が行います！※1

## 排出事業者



### 1. 代行起票の 同意申込書に記入

会社名などの基本情報を  
記入します。

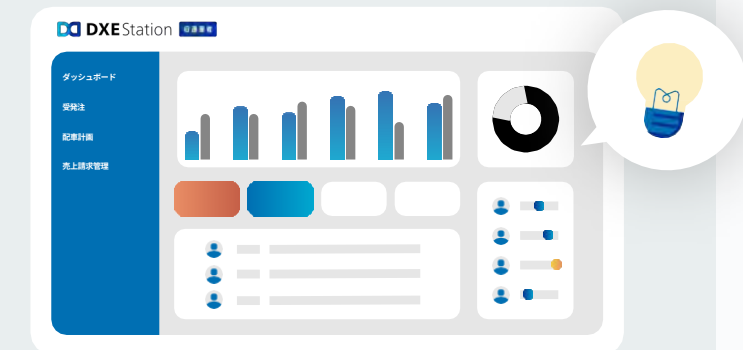
## 収運業者



### 2. DXE へ 申込書を提出

申込書を PDF で DXE へ  
ご提出ください。

## 収運業者



### 3. 代行起票 利用スタート

DXEでの登録が終わり次第、  
すぐに代行起票を開始  
できます！※2

※1 DXE 株式会社を利用代表者とする C 料金で運用する場合のみ

※2 JWNET への登録手続きは、3 営業日～5 営業日で完了いたします

# 代行起票で電子化への障壁を打開！

## 排出事業者にとってうれしい4つのポイント

電子マニフェストの  
操作・設定が不要！

C 料金を利用すれば  
コストを最大限抑制可能

代行起票により  
専任担当の配置は不要

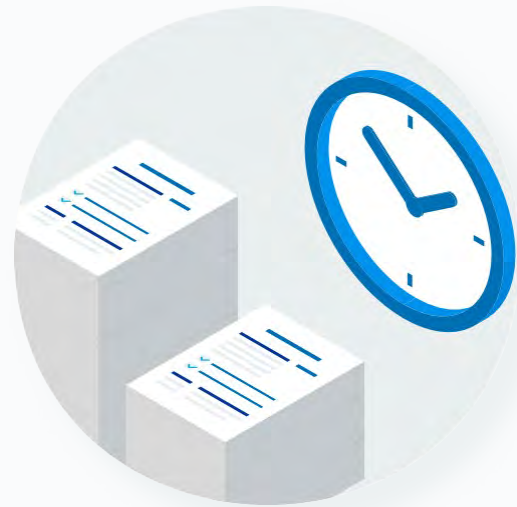
C 料金を利用すれば  
加入手続きは DXE が実施※



# DXE で業務効率化と営業強化を実現！

## 収運業者様の 3 つのメリット

### 紙マニ関連業務のコスト削減！



紙マニフェスト代や郵送代の軽減はもちろん、紙マニフェストに関する業務時間を削減することができ、本質的な業務に注力できるようになります。

### 排出事業者との関係性強化！



排出事業者の満足度が向上すると、他社との差別化につながり、競合他社の参入を防ぐことができます。

### 営業拡大ツールとして活用！



代行起票と C 料金の活用で排出事業者の電子化を推進できるのは、収運業者様の強みになります。DXE Station は新規顧客の開拓および、既存取引の拡大ツールとしても活用いただけます。

# DXE Station サービスラインナップ

# DXE Station の特徴

クラウドでマニフェストや業務を一元管理。  
電子マニフェスト代行起票や作業負担の軽減で業務を効率化します。



## 電子マニフェスト 代行起票

受注時のデータ入力のみで、電子マニフェストを起票し JWNET に自動連携します。

排出事業者の負担を軽減しながら、電子化の推進が可能です。



## かんたん受注管理 クラウドで一元化

紙・電子を問わずマニフェストデータを一元管理できます。

紙マニフェストの打ち出しもでき、多様なマニフェスト業務を一元化します。



## 売上計上 請求書発行

受注データを元に、売上を計上することができます。排出先毎の単価設定も可能です。

売上データは請求先や取引番号、締め日で集計し、請求書を簡単に出力できます。



## らくらく配車 ドライバーアプリ連携

直感的操作でドライバーへ配車指示を出すことができます。

ドライバーは、配車情報の詳細をアプリ内で確認することが可能です。

# DXE Station 処分業者の特徴

当日の搬入予定確認や、JWNET への処分報告、二次マニフェストへの紐づけが可能。  
収集運搬から処分完了までの業務をクラウドで一元管理できます。



## 一目で分かる 当日の搬入予定

排出事業者や収集運搬業者からの搬入連絡を Web アプリで管理することで業務を効率化します。

当日の搬入予定を一覧で確認することが可能です。



## JWNET への 処分報告

DXE で代行起票された電子マニフェストの処分報告や最終処分報告を Web アプリから登録できます。

一日に何度も JWNET へログインしていた負荷が軽減され、処分報告が効率化します。



## 二次マニフェスト 簡単紐づけ

一次マニフェストと二次マニフェストを紐づけることが可能です。

処分日や報告日、返送日の管理など、多様なマニフェスト業務を一元化します。



## DXE Station 電子契約の特徴

複雑な産業廃棄物処理委託契約書を簡単作成。

DXE Station と連携しているため、自動でコンプライアンスチェックが可能です。

産廃の委託契約書を  
簡単作成

全産連標準様式 1 ~ 4 に準拠した産廃委託契約書をステップ入力で簡単に作成。

自社様式取込機能も備えており、様々な書式に対応することが可能です。

契約締結を  
オンラインで完結

印鑑や印紙などの特別な準備は一切不要。

メールアドレスさえあれば時間や場所を選ばずに契約を締結できます。

コンプライアンス  
強化

DXE Station のマニフェストデータと連携し、契約登録の有無を自動でチェック。

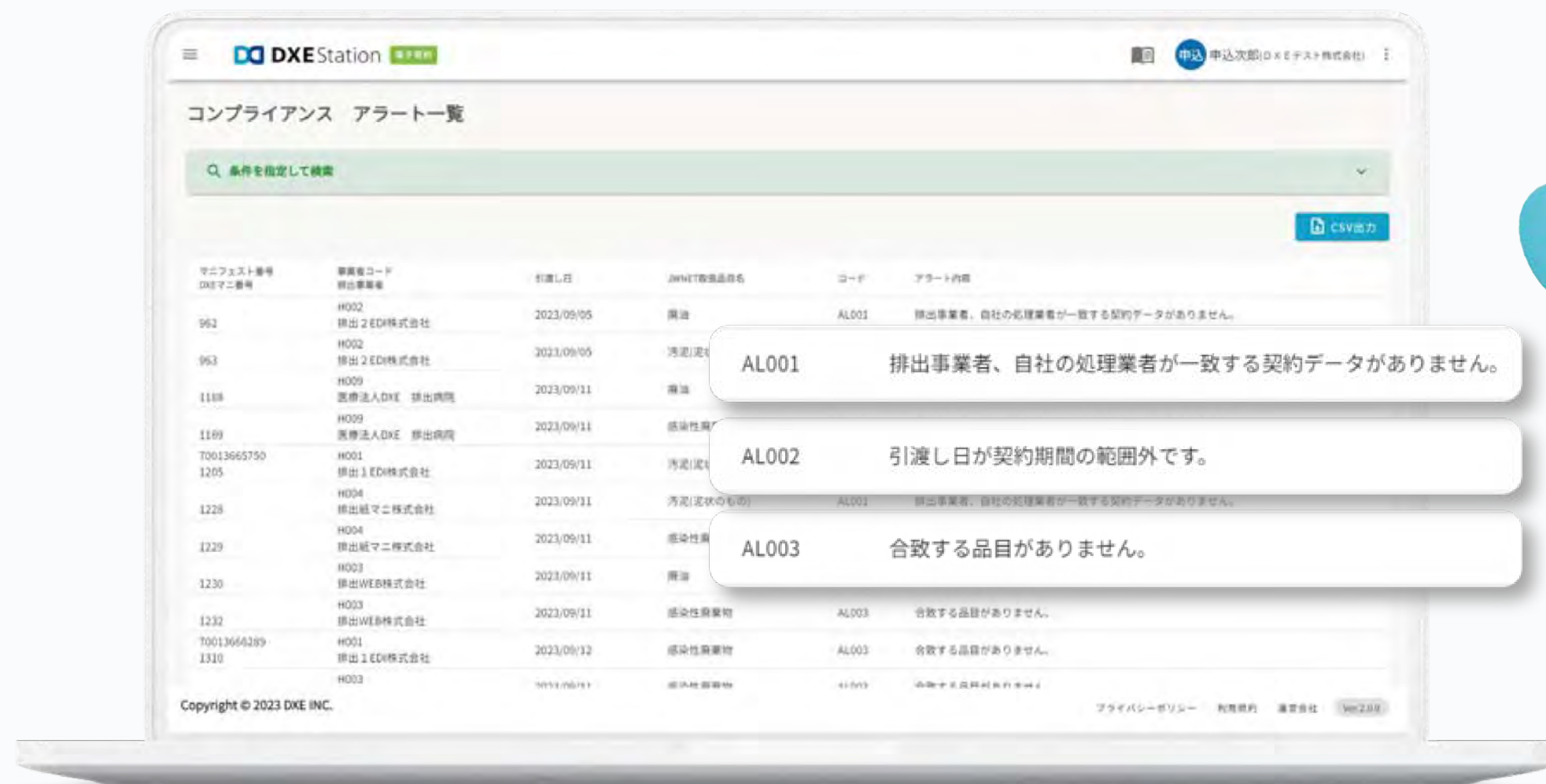
契約状況が可視化されることで、コンプライアンス強化が図れます。



# DXE Station 電子契約の特徴

## コンプライアンスアラート機能！

DXE Station と連携し、マニフェスト情報と契約書情報の整合性を自動でチェックします！



**AL001** 排出事業者、自社の処理業者が一致する契約データがありません。  
契約を締結していない排出事業者のマニフェストを登録した場合に通知

**AL002** 引渡し日が契約期間の範囲外です。  
マニフェストに登録した引渡し日が、契約期間外の場合に通知

**AL003** 合致する品目がありません。  
契約にない品目でマニフェストを登録した場合に通知

# DXE Station 料金プラン

## DXE Station 料金プラン

“収集運搬業者” のお客さま向け

DXE Station **収運業者**

月額 **55,000**円 (税込)

利用ユーザー数  
無制限

排出先マスタ登録  
無制限

ストレージ容量  
無制限

JWNET 登録手数料 ※1 **33**円 / 1 件 (税込)

初期開設料金 ※2 **33,000**円 (税込)

便利なオプションサービス

DXE Station

電子契約

月額 **16,500**円 (税込) ※3

✓ 文書電子データ管理料 (5,000 件まで)

認印送信料 **220**円 / 送信 1 件 (税込)

※1 JWNET 利用区分の C 料金 (団体料金) 加入で DXE 株式会社が JWNET の利用代表者になる場合のみ発生します。

※2 初期開設料金は年間契約をして頂くと無料になります

※3 電子データ 5,001 件以上で 5,000 件毎に 16,500 円の従量課金制です。

## DXE Station 料金プラン

“収運・処分業者”のお客さま向け

 **DXE Station** 収運・処分業者

月額 **88,000**円 (税込)

利用ユーザー数  
無制限

排出先マスタ登録  
無制限

ストレージ容量  
無制限

**JWNET 登録手数料** ※1 **33**円 / 1 件 (税込)

**初期開設料金** ※2 **33,000**円 (税込)

便利なオプションサービス

 **DXE Station**

電子契約

月額 **16,500**円 (税込) ※3

✓ 文書電子データ管理料 (5,000 件まで)

**認印送信料** **220**円 / 送信 1 件 (税込)

※1 JWNET 利用区分の C 料金 (団体料金) 加入で DXE 株式会社が JWNET の利用代表者になる場合のみ発生します。

※2 初期開設料金は年間契約をして頂くと無料になります

※3 電子データ 5,001 件以上で 5,000 件毎に 16,500 円の従量課金制です。

## 有料オプションサービス

産廃業務をもっとスムーズに！効率化を加速する便利なオプション

### 他社運搬登録

基本料金

**11,000**円~/月

他社が区間1を担うマニフェストをDXE Stationから代行起票・修正・取消が可能。

### JWNETデータ取込

基本料金

**11,000**円/月

+ JWNETデータ取込料  
(従量課金)

DXE Station以外から登録された電子マニフェストのデータを取り込むことができます。

### IPアドレス制限

基本料金

**11,000**円/月

IPアドレス制限を設定することで、社外からの不正アクセスを防ぎます。

### API連携

基本料金

**33,000**円/月

受注管理、債権・請求管理システムとAPI連携できます。  
※API連携をご利用いただくには、初期費用 ¥550,000 ががかかります。

# DXE Station 導入サポートサービス

# 導入サポートサービス

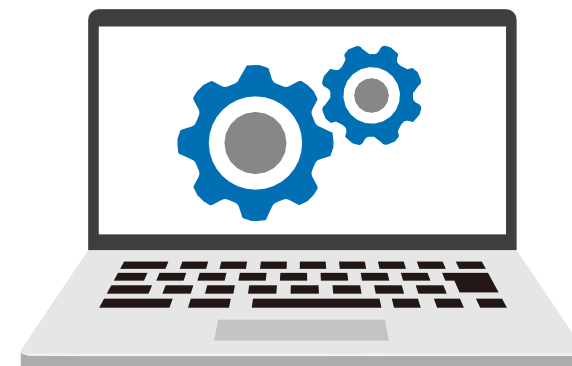
運用開始に必要な設定から操作のレクチャーまで、一通りサポートいたします。

## データ整備・設定代行

お客さまが保有する取引先情報等の電子データを、JWNET 及び DXE サービスの仕様や制限に合わせ、加工・整備いたします。さらに、サービス導入にあたって必要な各種設定を初回代行いたします。

### サポート対応上限

- 取引先情報 ( 排出事業者 / 排出事業場 / 請求先 ) の登録 : 10,000 件
- 産業廃棄物許可証情報の登録 : 30 件

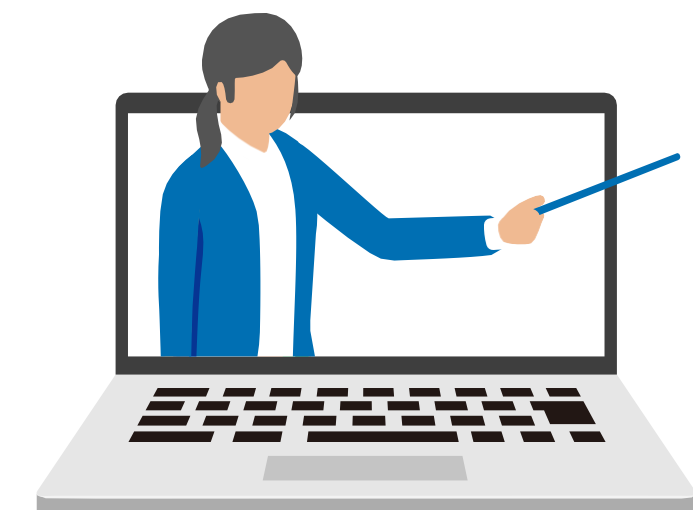


## 操作レクチャー

スムーズに運用開始できるよう、操作説明会をオンラインで開催いたします。操作画面を共有しながら、DXE サービスの活用方法を丁寧にレクチャーいたします。ご質問にも回答し、疑問点を解消いたします。

### サポート対応上限

- DXE Station のみ  
1～2 時間 / 3 回
- DXE Station + DXE 電子契約  
1～2 時間 / 3 回
- DXE 電子契約追加時  
1～2 時間 / 1 回



# DXE Station 導入サポートサービス 料金プラン

## DXE Station

440,000 円 (税込)

- ✓ データ整備
- ✓ 各種設定代行
- ✓ 操作レクチャー

## DXE Station + 電子契約

660,000 円 (税込)

- ✓ データ整備
- ✓ 各種設定代行
- ✓ 操作レクチャー

## 電子契約

220,000 円 (税込)

- ✓ データ整備
- ✓ 各種設定代行
- ✓ 操作レクチャー



# 導入サポートお申込み後のフロー

## 導入サポートサービス



お申込み



キックオフ



データご提出



設定代行



操作レクチャー



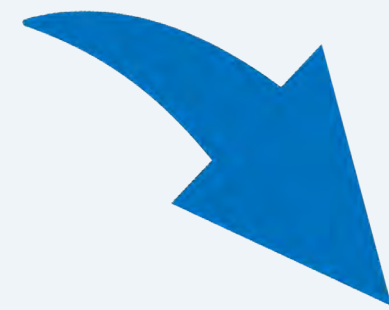
運用開始！

初回のキックオフミーティングにて、全体の進行方針や運用開始までのスケジュールや必要になる対応等についてすり合わせを行います。運用方法についても一緒に検討させていただきます。

## データ整備・設定

マニフェスト作成に必要な「マスタ情報」を DXE のシステムに設定

設定作業は DXE が行いますので、導入サポートの際に設定に必要な情報をご提供ください。



必要なデータを  
お持ちの形式のまま  
送付いただくだけ！

環境依存文字や  
住所分割などの修正も  
DXE が対応いたします

## 操作レクチャー

説明会を行い、システムの操作方法や実際の運用方法について確認

あらかじめ操作説明会を行うことで、既存業務とのギャップを解消し、導入・業務移行をスムーズに。操作習得にかかる時間や人件費を大幅に削減し、短期間で費用対効果を実感することができます。また、応用的な操作についても実務に即した形で丁寧に解説。運用開始後に問い合わせるといった手間もなくなります。

### さまざまなメリット

教育担当が  
不要

属人化を防止  
複数名での  
運用を可能に

業務ミスによる  
間接コスト削減

社内での定着率  
運用レベルが  
アップ



# 会社概要

産業廃棄物処理を  
デジタルで効率化し、  
ムダな作業と  
環境負荷を減らす。

デジタルトランスフォーメーション（DX）とは、  
“進化し続けるデジタル技術を社会に浸透させることで、  
人々の生活をより良いものへと変革すること”

われわれは、DXを通じて環境（Environment）負荷を低減し、  
持続可能な社会の実現に寄与いたします。

## // 会社概要

社名	DXE 株式会社
事務所所在地	〒100-0005 東京都千代田区丸の内 1-7-12 サピアタワー 11F
設立	2021年11月1日
代表者	小山逸朗
資本金	800 万円
事業内容	<ul style="list-style-type: none"><li>• JWNET（産業廃棄物の電子マニフェスト）への EDI（電子データ交換）接続事業</li><li>• SaaS システムの開発、サービス提供、および運用保守業務</li><li>• 環境問題の課題解決及び廃棄物処理に関するコンサルティング業務</li></ul>

# DXE Station

ご不明な点はお気軽に  
お問い合わせください！

- もっと詳しく知りたい
- 見積もりがほしい
- 実際の操作画面を見たい



<https://dx-e.net/contact/>

[お問い合わせはこちら](https://dx-e.net/contact/)

サービスの世界観を  
体験してみませんか？



無料！

<https://dx-e.net/demo/>

[デモのお申込みはこちら](https://dx-e.net/demo/)